

# 双音闹钟 IC / 世界名曲 10 首(应用电路接线图)



深圳市环芯半导体有限公司

电话 Tel: 0755-28149272 29058191

传真 Fax: 29018191

地址 Add: 深圳市宝安区龙华东环一路港之都大厦 703

邮编 Ps.: 518109

Http://www.ATChip.Com

## 双音世界名曲十首闹钟 IC 应用电路资料:

AC8DB10是一颗PWM声音输出的双音**音乐闹钟芯片**,共有鸟叫声+10首世界名曲音乐 闹钟,音质效果好,共有3个I/O口,其中2个按键,1个贪睡按键,贪睡时间为240s,1个闹钟按键,1个随节奏输出闪灯,1个Busy Low 低电平输出,可以用来连马达,无任何外围(不需104电容),产品方案成本极低.

### 产品参数:

触发方式: OKY: E/U/R, (贪睡键,240s)

IO2: L/U/R,闹钟键

输出信号: IO1: Flash with melody (Sink)

放音乐时LED随音乐奏闪,当触发为贪睡键时LED渐暗,时间为5秒)

工作电压: VDD: DC 1.8 ~ 5.5V

静态电流:  $I_{sb} \leq 0.1\mu A @ 3V$

工作电流: (无负载)  $I_{op}: 0.5mA @ 3V$

IO输入电流:  $I_{ih}: 4\mu A @ 3V$

**I** 不需外加震荡电阻和104电源电容

IO输出电流:  $I_{ol}: 20mA @ 3V$

内置震荡电阻: INT\_OSC: +/- 1.5% 误差

支持喇叭和蜂鸣片: 喇叭是8欧0.5W 范围: 0.25W-1W的喇叭都行.

### 出货形式:

COB 可出 AC80E(6pin 可以加闪灯或不加), AC90A 和挤压盒板等、裸片(已烧录好), 裸片 3-5 天交货, COB 绑好 7-10 天交货。

### 音乐曲目: 经典世界名曲音乐 10 首

Spinning Song 纺织歌

Mussete 小风笛

Serenade by Haydn 小夜曲

# 双音闹钟 IC / 世界名曲 10 首(应用电路接线图)



深圳市环芯半导体有限公司

电话 Tel: 0755-28149272 29058191

传真 Fax: 29018191

地址 Add: 深圳市宝安区龙华东环一路港之都大厦 703

邮编 Ps.: 518109

Http://www.ATChip.Com

Menuet by Bizet 小步舞曲

Overture “Die Zauberfrote” 魔笛 “序曲”

Overture “Le Nozze di Figaro” 费加洛婚礼

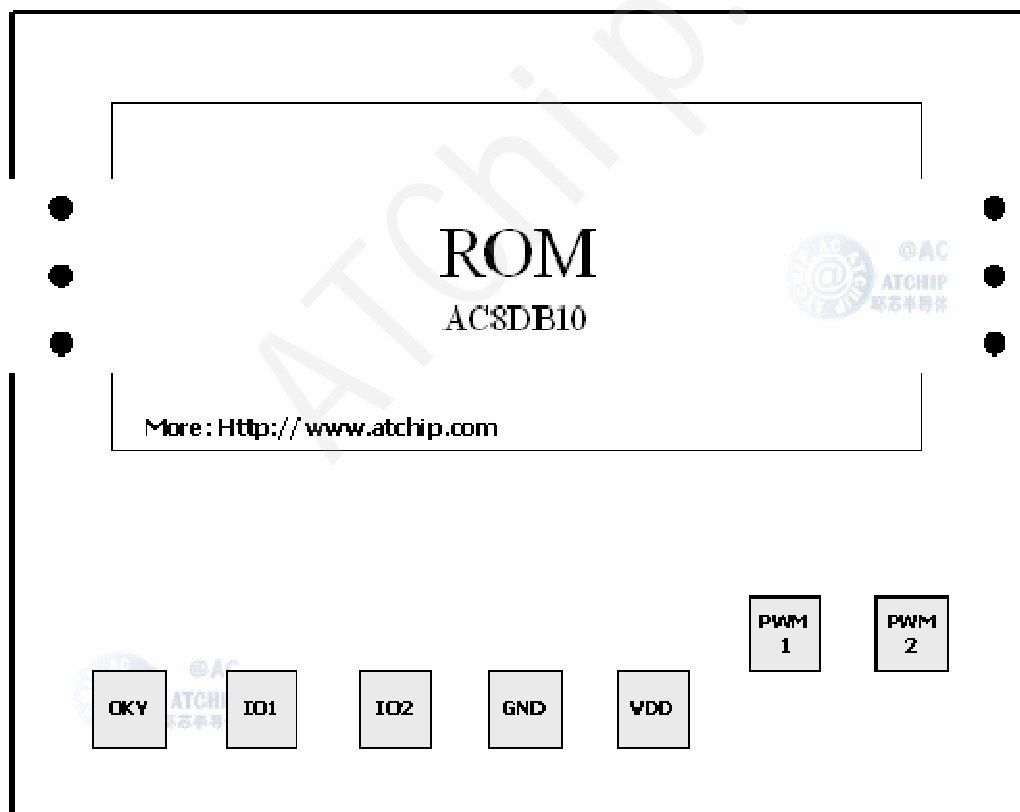
Symphony Fantastique 轻骑兵序曲

Overture “Carmen” 卡门前奏曲

Scene 天鹅湖 “情景”

Cannon by Pachel bel 巴哈贝尔 “卡农”

芯片大小规格: 焊盘尺寸: 80 um x 80 um 裸片尺寸: X=840 um, Y=998 um (晶元)  
晶片底盘接地或悬空



# 双音闹钟 IC / 世界名曲 10 首(应用电路接线图)



深圳市环芯半导体有限公司

电话 Tel: 0755-28149272 29058191

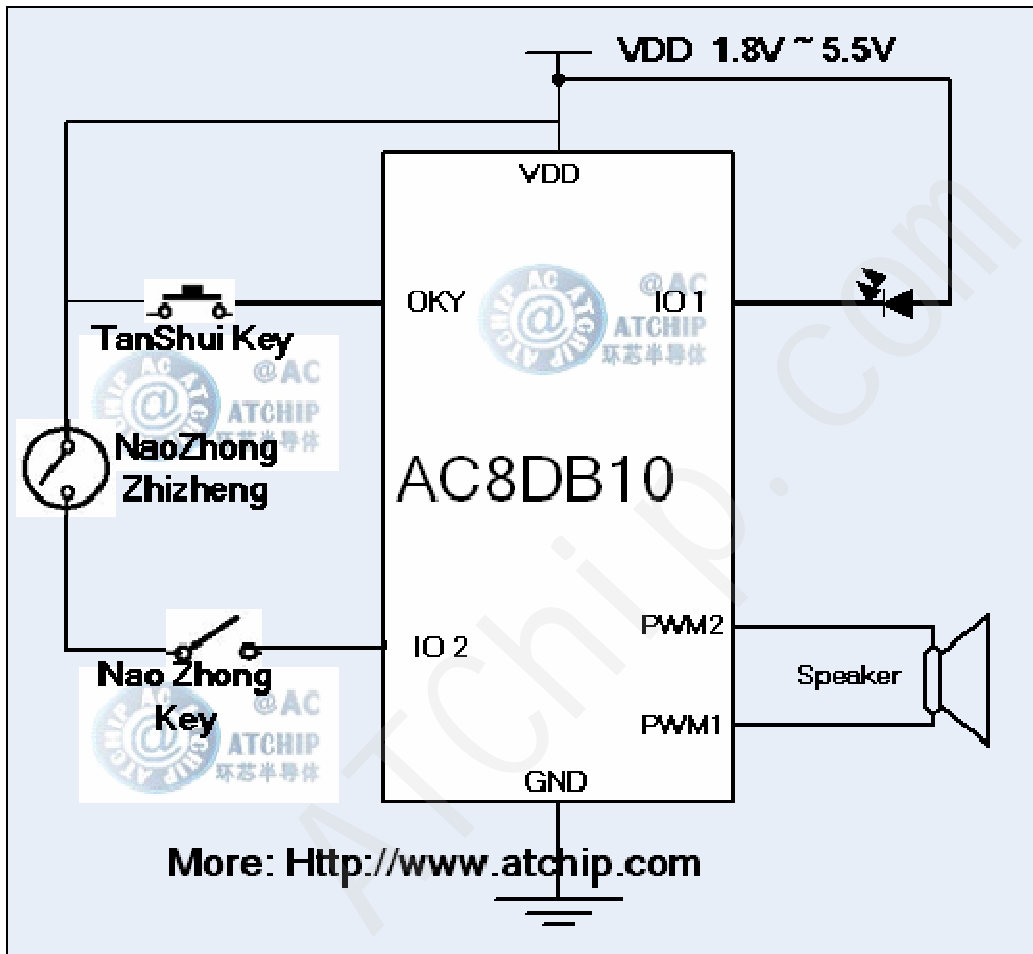
传真 Fax: 29018191

地址 Add: 深圳市宝安区龙华东环一路港之都大厦 703

邮编 Ps.: 518109

Http://www.ATChip.Com

## AC8DB10 双音音乐语音芯片接线图 PWM直推喇叭



更多相关产品如：圣诞系列，情歌系列，儿歌系列，门铃音乐IC系列，水晶  
圣诞音乐等等

请访问: <http://www.atchip.com/musicic.asp>

# 双音闹钟 IC / 世界名曲 10 首(应用电路接线图)



深圳市环芯半导体有限公司

电话 Tel: 0755-28149272 29058191

传真 Fax: 29018191

地址 Add: 深圳市宝安区龙华东环一路港之都大厦 703

邮编 Ps.: 518109

Http://www.ATChip.Com

## u AC3120 SIP 6Pin COB Package Information 6

脚直插 COB 软封装资料/// 最常见语音芯片 COB 软封装形式

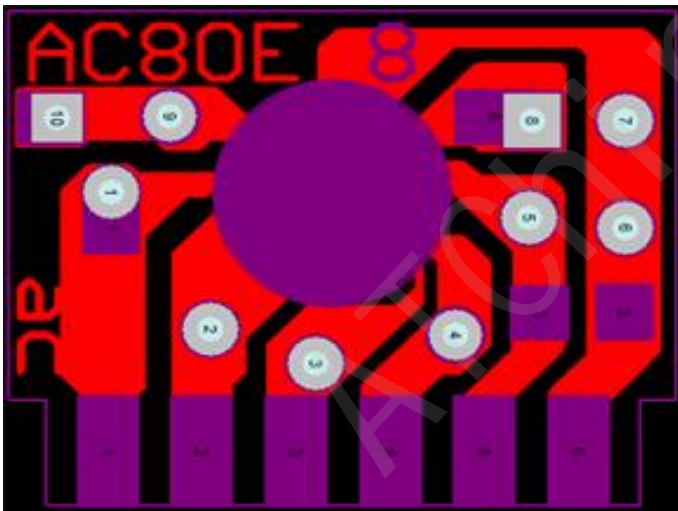
### AC3120-双音音乐 IC 芯片

### Sip 6Pin COB AC80E

### 单列直插 COB 脚位资料

直插语音 COB 脚位资料 AC80E  
请参照实际样品情况.

实物图片,仅供参考.  
若有改动,恕不另行通知.



直插 1-6 脚顺序为从左至右.



直插 6 脚 COB 脚位资料:

PIN	NAME
1	Ka1
2	IO2
3	PWM1
4	PWM2
5	VDD
6	VSS

更多资料,请访问深圳市环芯半导体有限公司 网站: <http://www.atchip.com/otp.asp>

# 双音闹钟 IC / 世界名曲 10 首(应用电路接线图)



深圳市环芯半导体有限公司

电话 Tel: 0755-28149272 29058191

传真 Fax: 29018191

地址 Add: 深圳市宝安区龙华东环一路港之都大厦 703

邮编 Ps.: 518109

Http://www.ATChip.Com

## u AC3120 MusicCarcd COB Information 音乐贺卡

机芯 3V/4.5V 软封装资料/// 最常见语音芯片 COB 封装形式

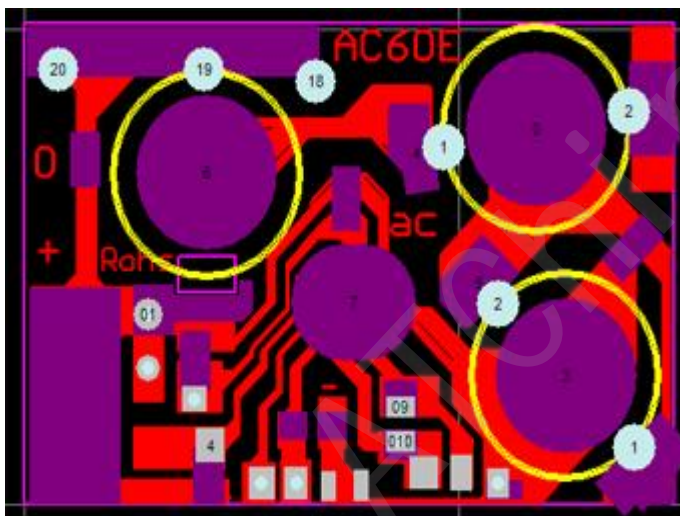
AC3120- 双音音乐 IC 芯片

MusicCard COB AC60E

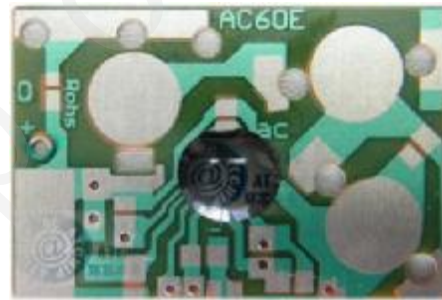
贺卡机芯 COB 脚位资料

语音贺卡 COB 脚位资料 AC60E  
请参照实际样品情况.

实物图片,仅供参考.  
若有改动,恕不另行通知.



3V 和 4.5V AG10,LR54 的贺卡机芯 PCB



更多资料,请访问深圳市环芯半导体有限公司 网站: <http://www.atchip.com/>

# 双音闹钟 IC / 世界名曲 10 首(应用电路接线图)



深圳市环芯半导体有限公司

电话 Tel: 0755-28149272 29058191

传真 Fax: 29018191

地址 Add: 深圳市宝安区龙华东环一路港之都大厦 703

邮编 Ps.: 518109

Http://www.ATChip.Com

## u AC3120 Squeeze Box COB Information 软封装挤

压盒 COB 资料 /// 最常见语音芯片 COB 封装形式

### AC3120- 双音音乐 IC 芯片

### Squeeze Box AC80J

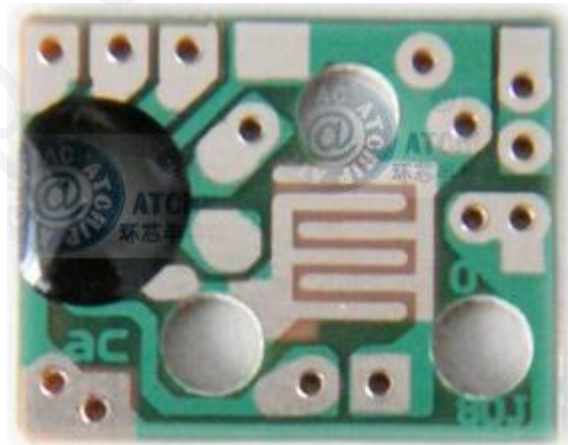
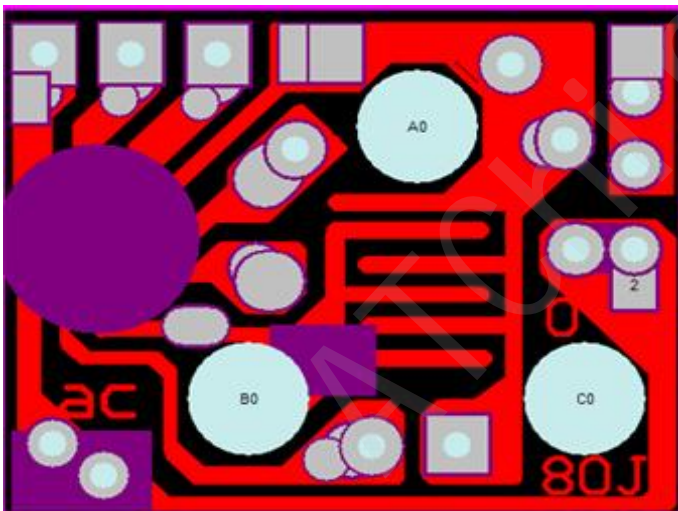
### 挤压盒 COB 脚位资料

挤压盒语音 COB 脚位资料  
请参照实际样品情况.

#### AC80J

实物图片,仅供参考.

若有改动,恕不另行通知.



最常见的标准片挤压盒机芯 PCB

更多资料,请访问深圳市环芯半导体有限公司 网站: <http://www.atchip.com/>

# 双音闹钟 IC / 世界名曲 10 首(应用电路接线图)



深圳市环芯半导体有限公司

电话 Tel: 0755-28149272 29058191

传真 Fax: 29018191

地址 Add: 深圳市宝安区龙华东环一路港之都大厦 703

邮编 Ps.: 518109

Http://www.ATChip.Com

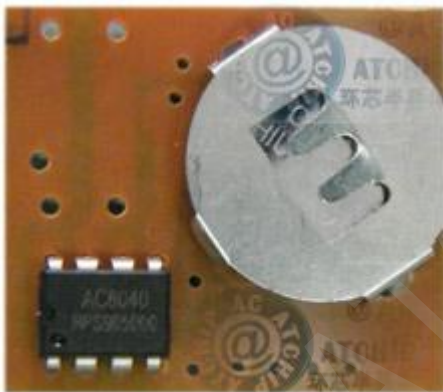
## U 无开模具费用,提供各种常用软封装 COB (限纸板 PCB)

### AC80A 2032 电池 3V 供电

#### 常用语音机芯 COB

适用于各种音乐礼盒和光控小批量方案.

语音 COB 脚位资料  
请参照实际样品情况.



AC80A PCBA 机芯

实物图片,仅供参考.

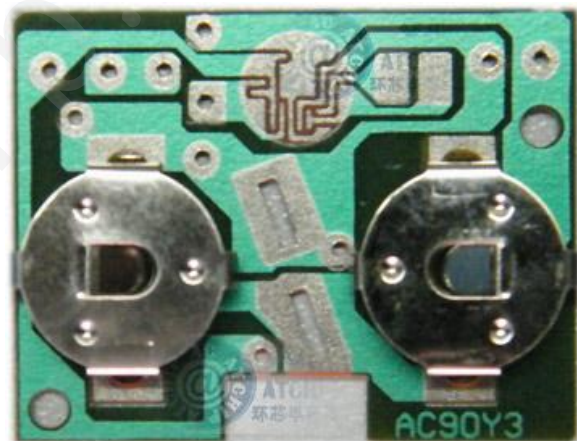
若有改动,恕不另行通知.

### AC90Y 钮扣电池 3V 供电 COB

适用钮扣式电池 AG10,LR54; AG12,LR43;  
AG13,LR44 的 3V 机芯 COB

适用于各种音乐礼盒和光控小批量方案.

语音 COB 脚位资料  
请参照实际样品情况.



AC90Y3 PCBA 机芯

实物图片,仅供参考.

若有改动,恕不另行通知.

更多资料,请访问深圳市环芯半导体有限公司 网站: <http://www.atchip.com/>